



Territoire : 10 000 Km<sup>2</sup>

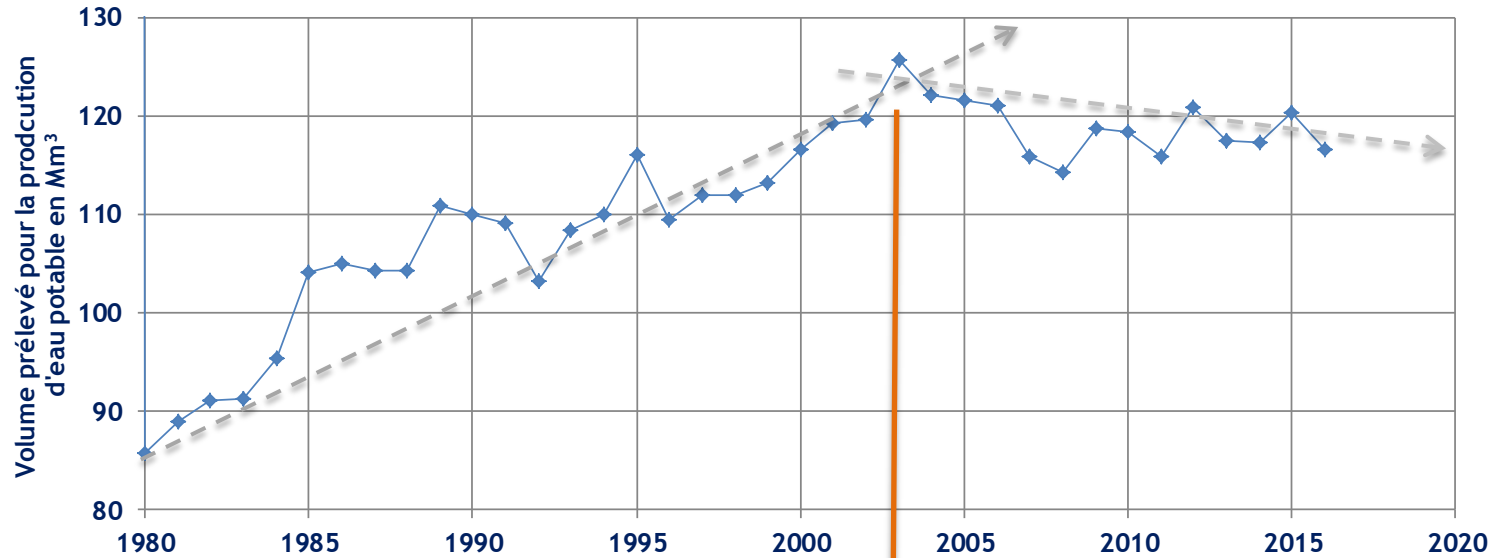
Population 2016 : 1 570 000 habitants

Croissance démographique : + 1,4% par an

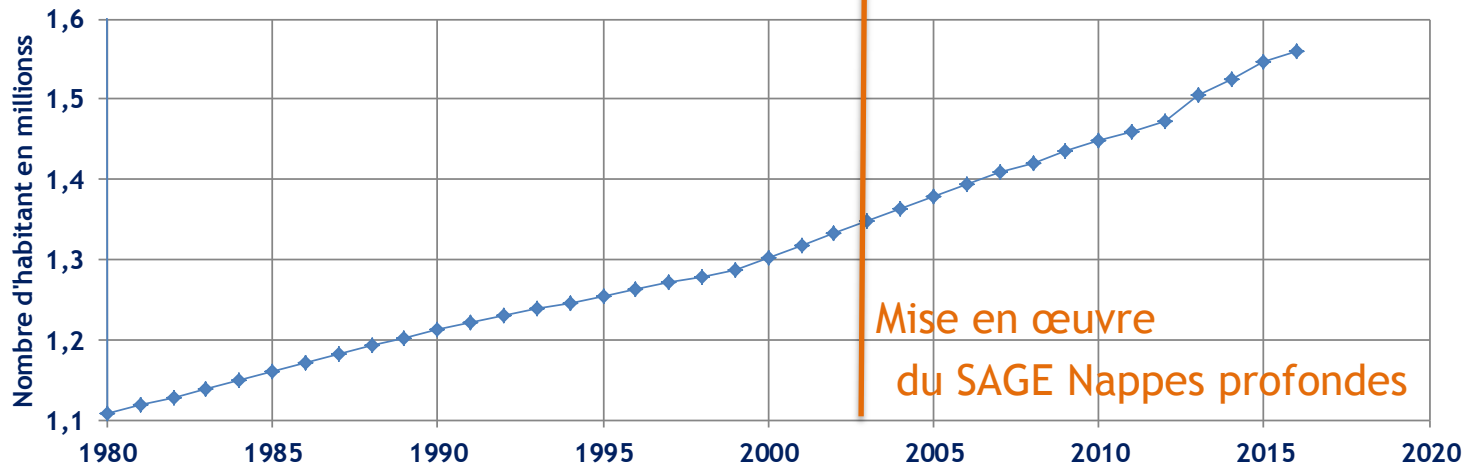
Prélevé pour l'AEP : 120 000 000 m<sup>3</sup>/an  
dont 98% d'eau souterraine

# Politique d'économies d'eau : découplage démographie prélèvements

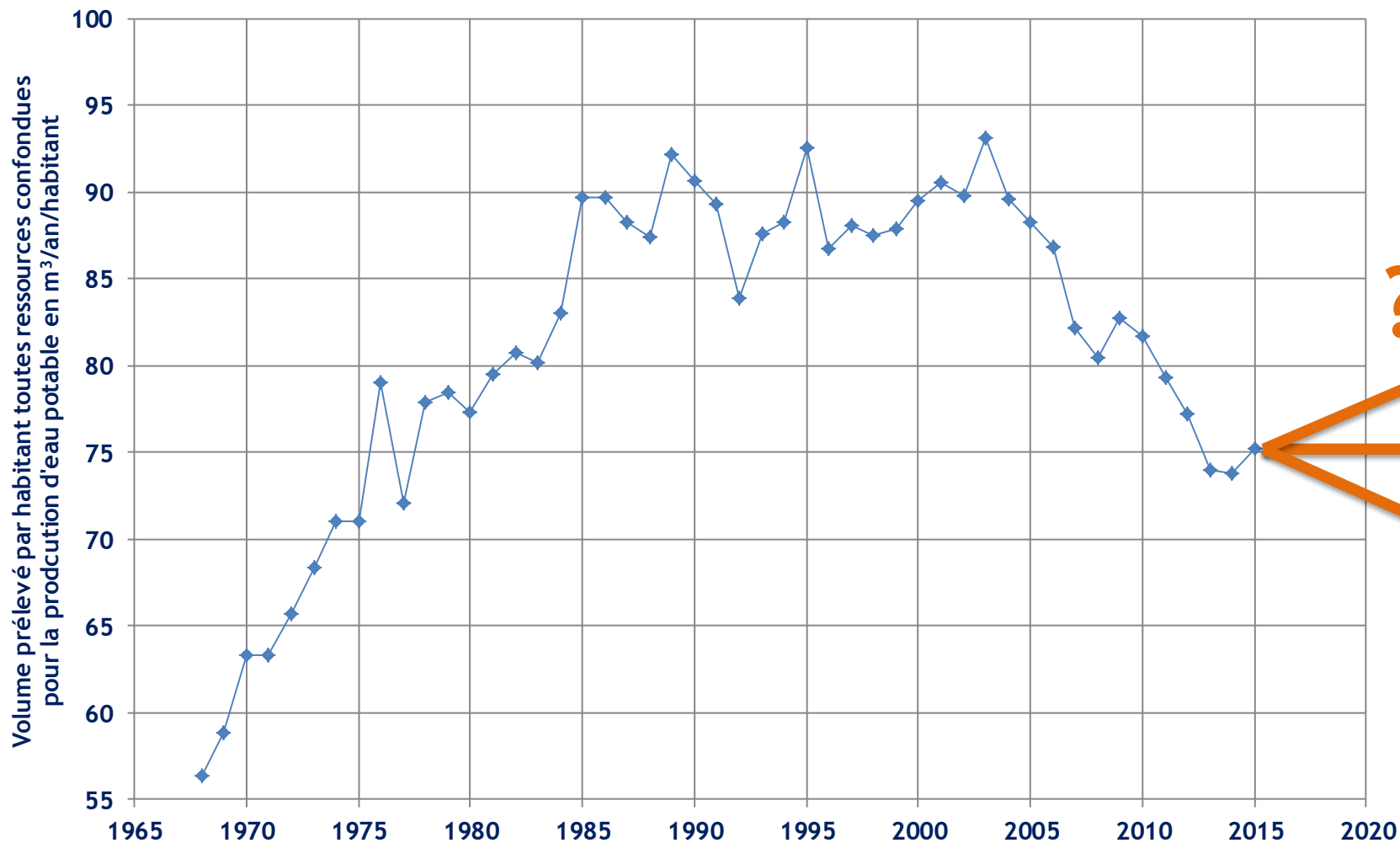
Prélèvements  
pour l'AEP



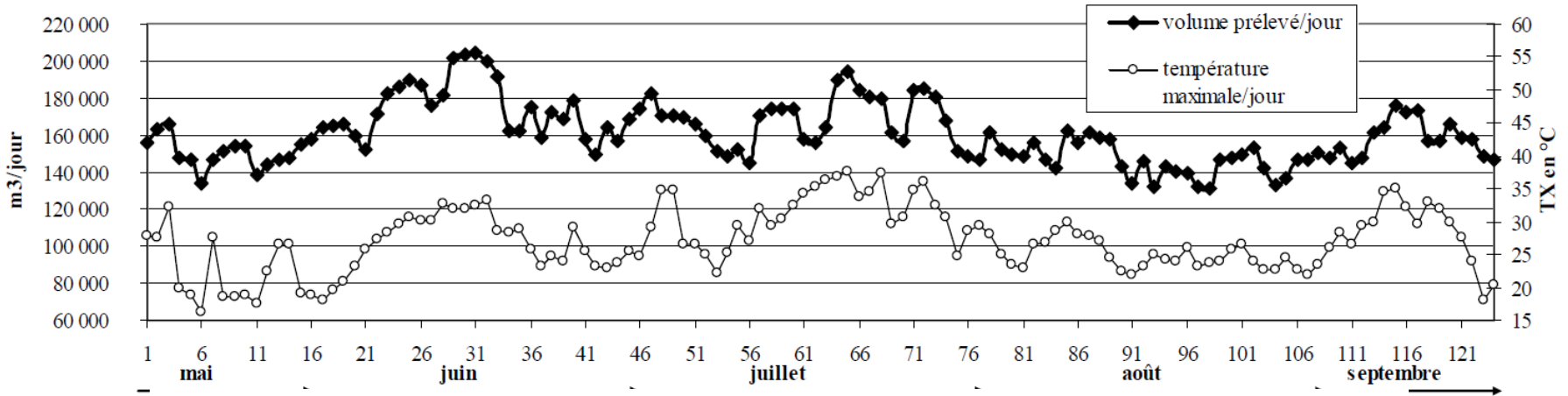
Démographie



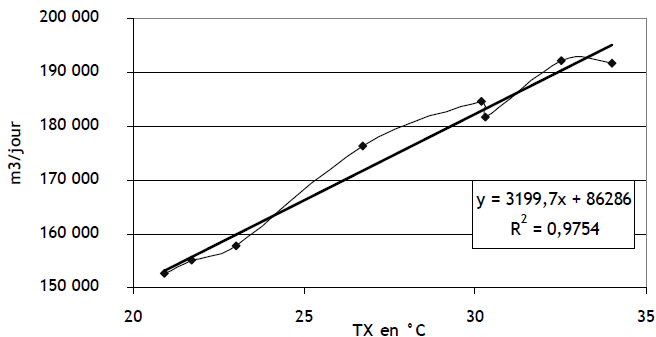
# Evolution du volume prélevé par habitant pour l'eau potable



# Chaleur, canicule et consommation (sur Bordeaux Métropole)



*Production d'eau potable et TX journalière sur la CU, du 15 mai au 15 septembre 2006*



$R^2=0,9754$

- ✓ la demande réagit immédiatement aux variations de température maximale
- ✓ la pluie interfère dans la relation : un même  $\Delta t$  génère une augmentation de la demande deux fois moindre si la période est pluvieuse
- ✓ sur Bordeaux Métropole (jours ouvrables, années chaude et sèche) :  
 $+1^\circ\text{C de Tmax} \Rightarrow \text{demande } +1,6\%$